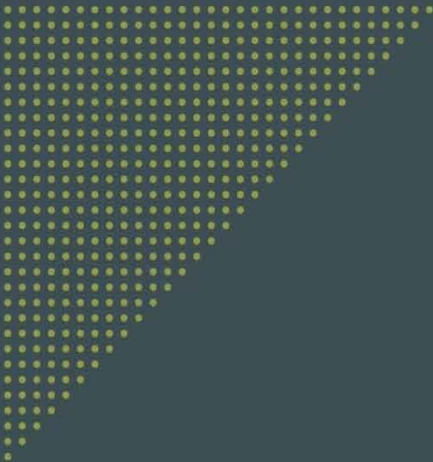


É se os escritórios fossem mais modernos e inteligentes?



# e.Office

VILA DA SERRA



# FICHA TÉCNICA

- Arquitetura: Dávila Arquitetura
- Paisagismo: NÚCLEO Arquitetura da Paisagem
- Decoração: Marcia Carvalhaes
  
- Área do Terreno: 4.608,00 m<sup>2</sup>
- 1 Torre com 23 pavimentos sendo:
  - 4 pavimentos de garagem e entrada
  - 1 pilotis
  - 16 pavimentos com conjuntos
  - 2 pavimentos ático
  
- Totalizando 292 unidades.
  
- Metragem de 25,40m<sup>2</sup> a 56,70m<sup>2</sup>.



Material preliminar de treinamento. Exclusivo para uso interno, sujeito a alteração. Proibida a divulgação.

# LOCALIZAÇÃO



Material preliminar de treinamento. Exclusivo para uso interno, sujeito a alteração. Proibida a divulgação.





# PROJETO

# DÁVILA ARQUITETURA

Material preliminar de treinamento. Exclusivo para uso interno, sujeito a alteração. Proibida a divulgação.



# FACHADA



Material preliminar de treinamento. Exclusivo para uso interno, sujeito a alteração. Proibida a divulgação.



# IMPLANTAÇÃO

Rua Senador Milton Campos

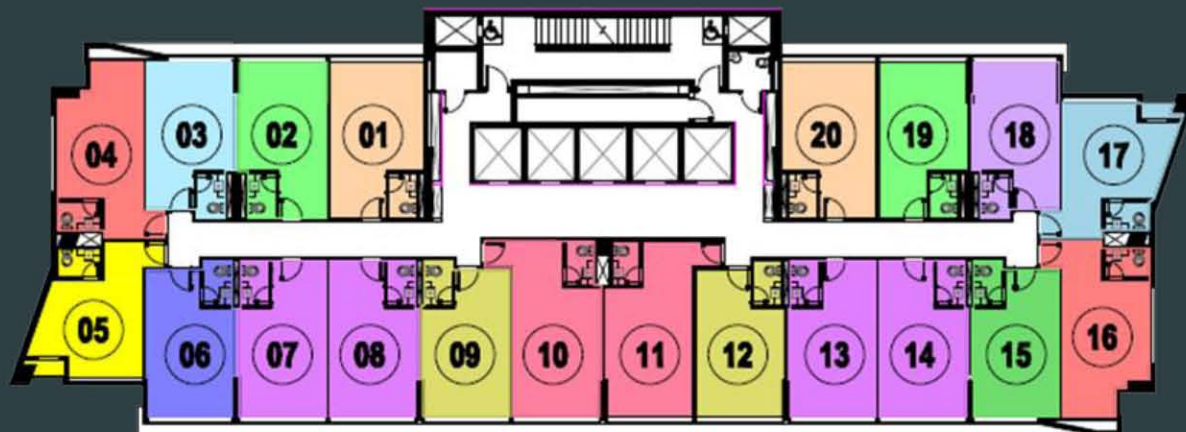
Rua Ministro Orozimbo Nonato



Material preliminar de treinamento. Exclusivo para uso interno, sujeito a alteração. Proibida a divulgação.



## TIPO – 2º AO 14º PAVIMENTO

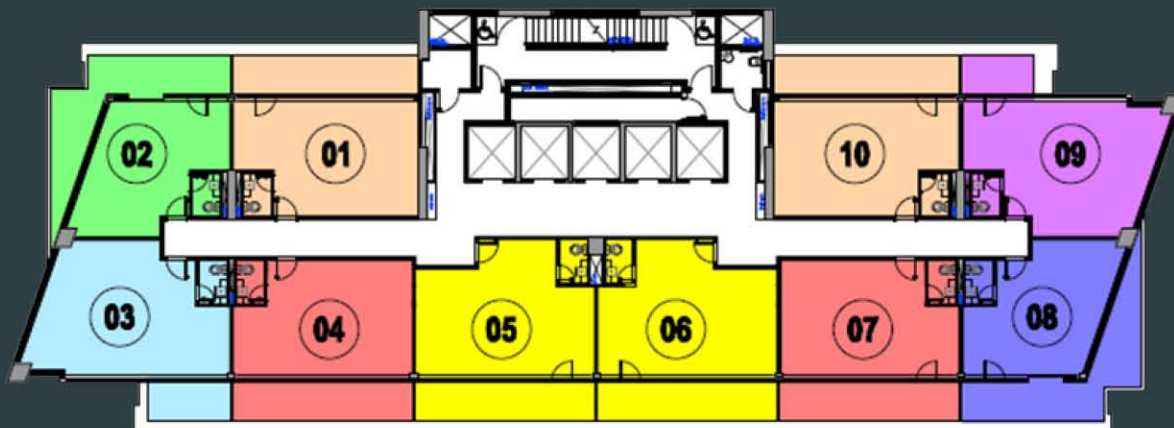


- Salas 01 e 20: 29,15 m
- Salas 02 e 19: 26,67 m
- Sala 03: 25,40 m
- Salas 04 e 16: 28,57 m
- Sala 05: 27,02 m
- Sala 06: 26,37 m
- Salas 07, 08, 13 e 14: 27,22 m
- Salas 09 e 12: 26,29 m
- Salas 10 e 11: 31,53 m
- Sala 15: 25,85 m
- Sala 17: 27,02
- Sala 18: 25,93 m

Material preliminar de treinamento. Exclusivo para uso interno, sujeito a alteração. Proibida a divulgação.



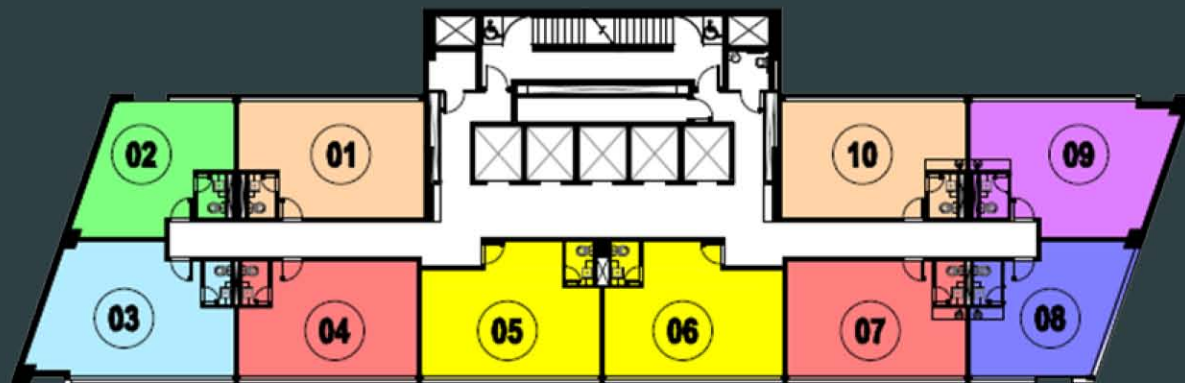
# 15º PAVIMENTO



- Salas 01 e 10: 56,75 m
- Sala 02: 56,59 m
- Sala 03: 54,34 m
- Salas 04 e 07: 54,90 m
- Salas 05 e 06: 57,80 m
- Sala 08: 57,15 m
- Sala 09: 54,12 m

Material preliminar de treinamento. Exclusivo para uso interno, sujeito a alteração. Proibida a divulgação.

# 16º PAVIMENTO

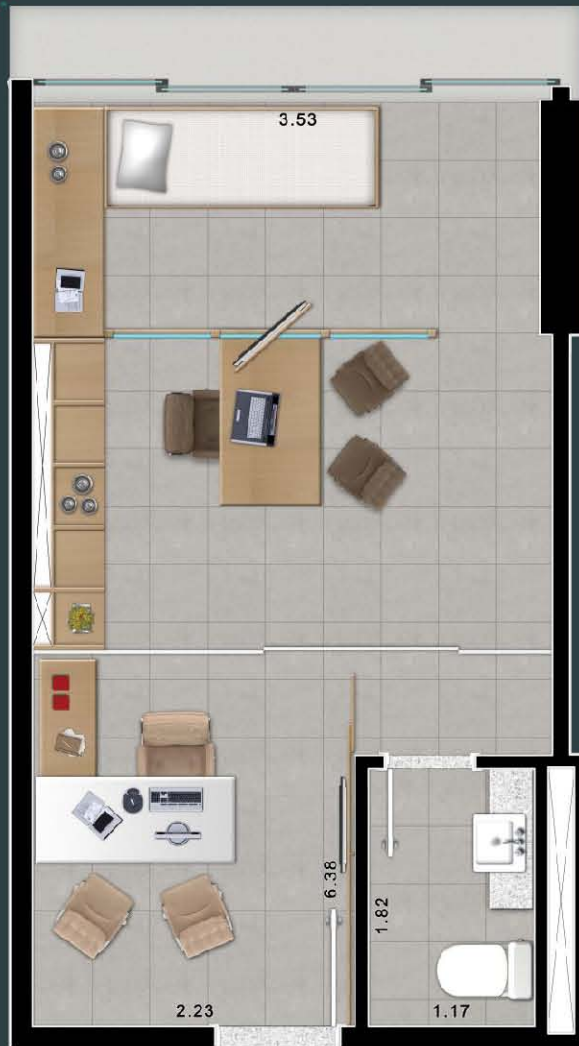


- Salas 01 e 10: 39,87 m
- Sala 02: 33,54 m
- Sala 03: 46,45 m
- Salas 04 e 07: 38,73 m
- Salas 05 e 06: 41,63 m
- Sala 08: 34,10 m
- Sala 09: 45,90 m

Material preliminar de treinamento. Exclusivo para uso interno, sujeito a alteração. Proibida a divulgação.



# PLANTAS - CONSULTÓRIO



SUGESTÃO DE DECORAÇÃO – SALAS 07 E 13  
CONSULTÓRIO DECORADO NO STAND DE VENDAS  
27,22 m<sup>2</sup>

Material preliminar de treinamento. Exclusivo para uso interno, sujeito a alteração. Proibida a divulgação.

# PLANTAS - ESCRITÓRIO



SUGESTÃO DE DECORAÇÃO – SALAS 08 E 14  
ESCRITÓRIO DECORADO NO STAND DE VENDAS  
27,22 m<sup>2</sup>



Material preliminar de treinamento. Exclusivo para uso interno, sujeito a alteração. Proibida a divulgação.

# IMAGENS



SALA DE REUNIÃO



RECEPÇÃO

Material preliminar de treinamento. Exclusivo para uso interno, sujeito a alteração. Proibida a divulgação.

Vendas



Incorporação



Incorporação e Construção

