



soho  
square  
o seu espaço



# APRESENTAÇÃO

Com o Soho Square, a Patrimar e a Engefor trazem pela primeira vez a Belo Horizonte um novo conceito em apartamentos de luxo.

Empreendimento que busca ser, em cada detalhe, em cada centímetro projetado, um ponto de encontro, de referência. Um espaço aberto para a liberdade. Liberdade de estilo, de opiniões, de pontos de vista.



# LOCALIZAÇÃO



## CARACTERÍSTICAS

APTOS DE 1, 2 QUARTOS E LOFTS

TERRENO DE 6.350m<sup>2</sup>

26 ANDARES E 3 SUBSOLOS

4 ELEVADORES

180 APARTAMENTOS SENDO:

- 84 APTOS DE 1 QUARTO
- 88 APTOS DE 2 QUARTOS
- 8 APTOS LOFT DE 1 QUARTO

## DIFERENCIAIS

COZINHA E VARANDA INTEGRADAS

ESTAÇÃO DE RECARGA PARA CARROS HÍBRIDOS

ACADEMIA COM EQUIPAMENTOS *LifeFitness*

CAR WASH

CONVENIENCE SERVICES

CONCIERGE

PET CARE

LAVANDERIA

## Quadro geral - Pavimentos

Pavimentos	Descrição
26°	Loft (2° nível) e Casa de Máquinas
25°	Loft (1° nível)
24°	Loft (2° nível) e Lounge Gourmet
23°	Apartamentos tipo e Loft (1° nível)
2° ao 22°	Apartamentos tipo
Mezanino	Mezanino com área de lazer
Pilotis	Lazer e estacionamento
1° e 2° Subsolo	Garagens e lazer
3° Subsolo	Garagem

## LAZER

QUADRA POLIESPORTIVA

QUADRA DE SQUASH

CINEMA

ESPAÇO GOURMET

PRAÇA DA FOGUEIRA

ESPAÇO KIDS

PLAYGROUND

LOUNGE GOURMET PANORÂMICO

SPINNING E FITNESS

PISCINA ADULTO E INFANTIL

PISCINA COBERTA COM RAIA

SPA

BANHEIRA ROMANA

SAUNA, DUCHA E REPOUSO



# Pilotis



# Lounge gourmet panorâmico (24° pavimento)

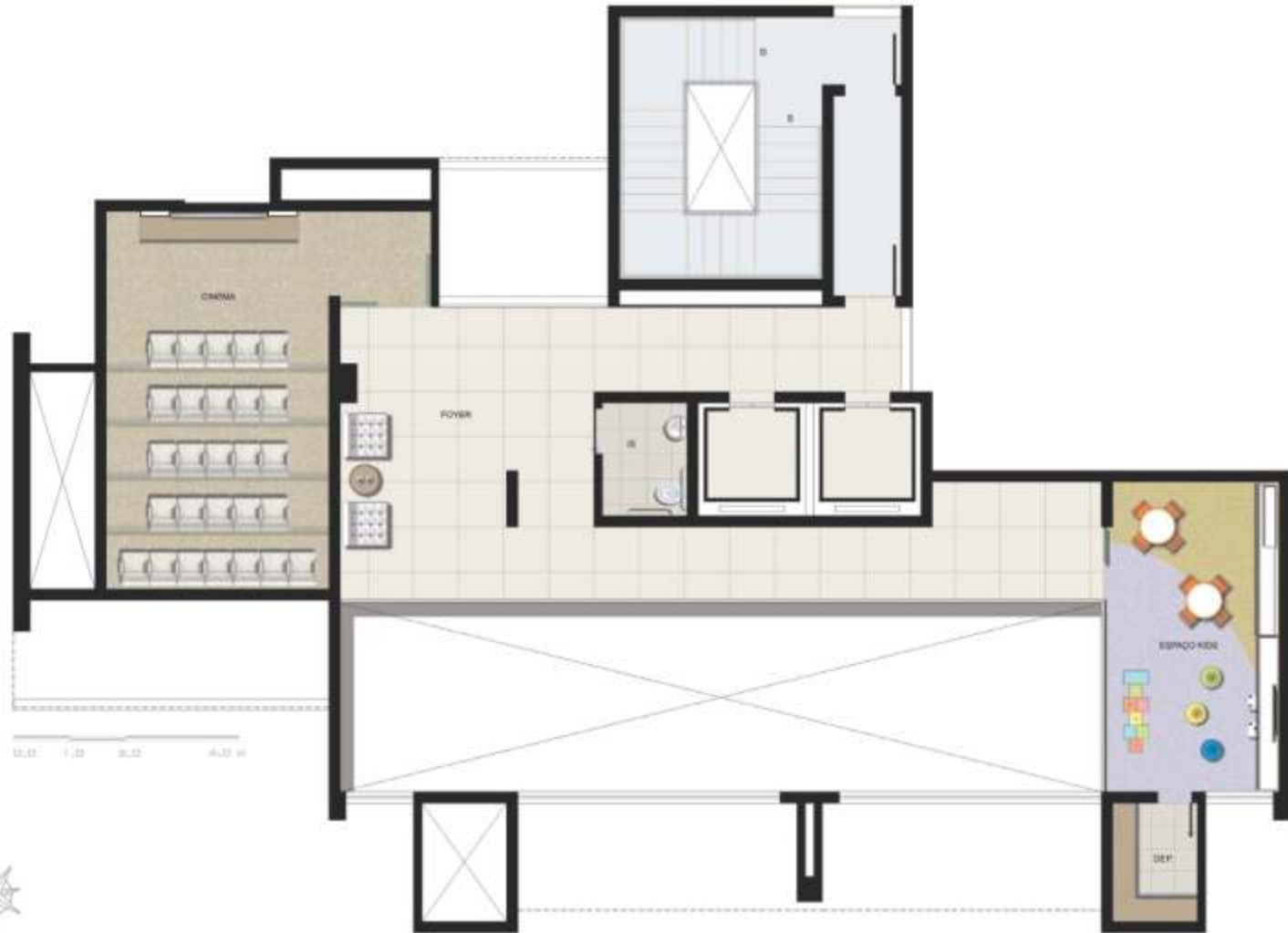


ALAMEDA DO MORRO



24° PAVIMENTO  
RUA GONZALEZ PETCOTCHE

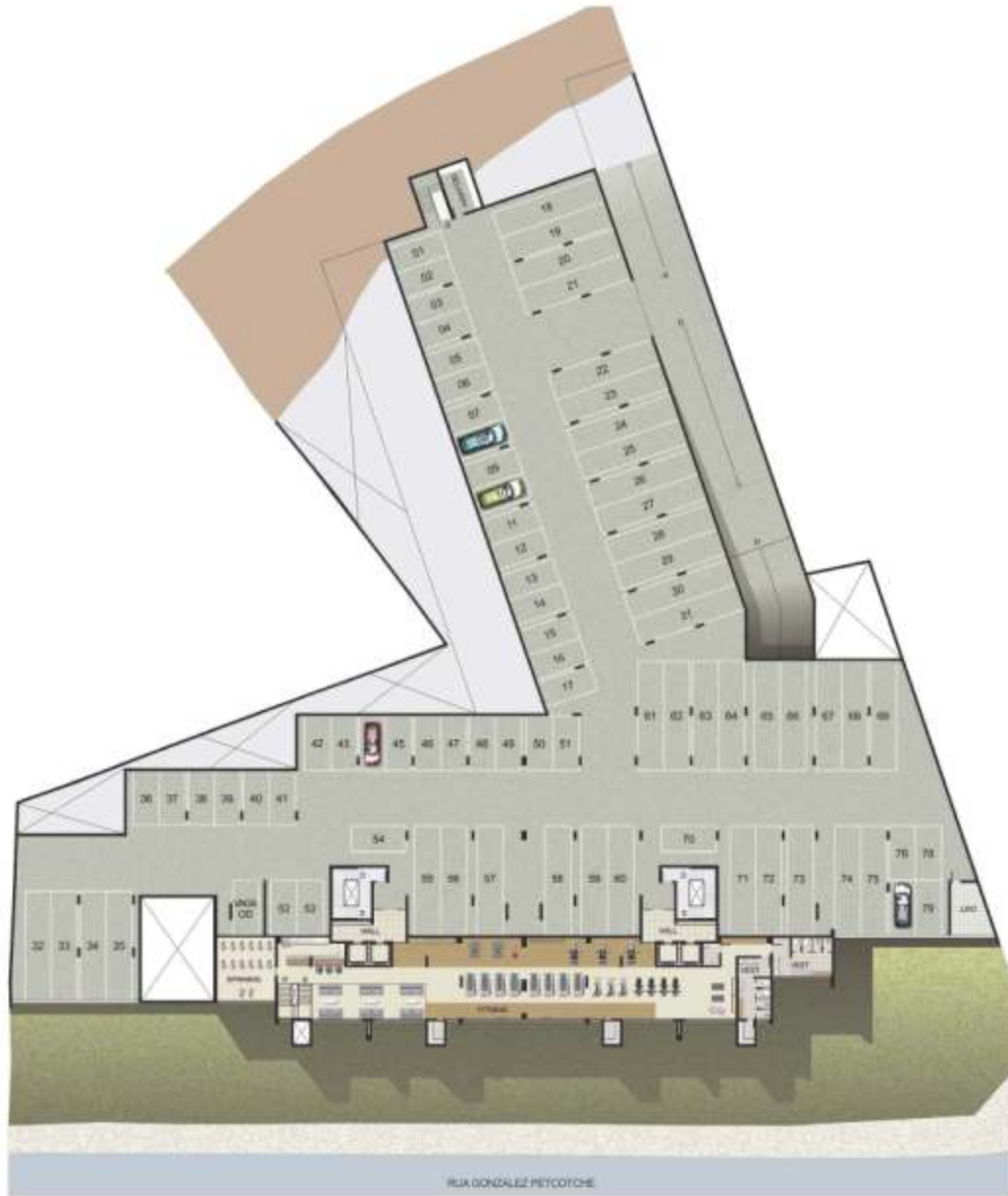
# Mezanino



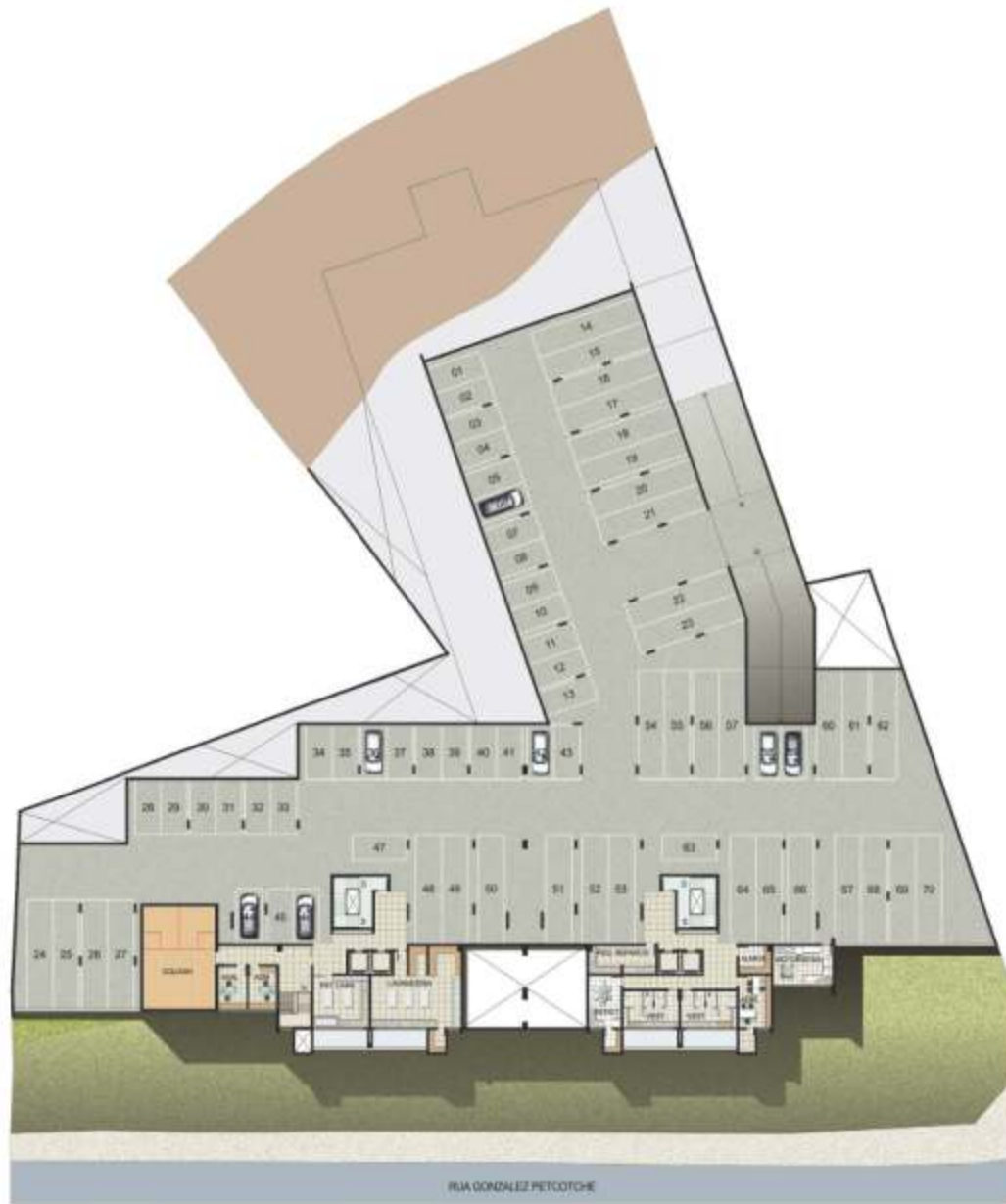
## Vagas de garagens

3° Subsolo	57 vagas cobertas e demarcadas
2° Subsolo	70 vagas cobertas e demarcadas
1° Subsolo	79 vagas cobertas e demarcadas
1° Pavimento	16 vagas descobertas e demarcadas

# Garagem - 1º subsolo

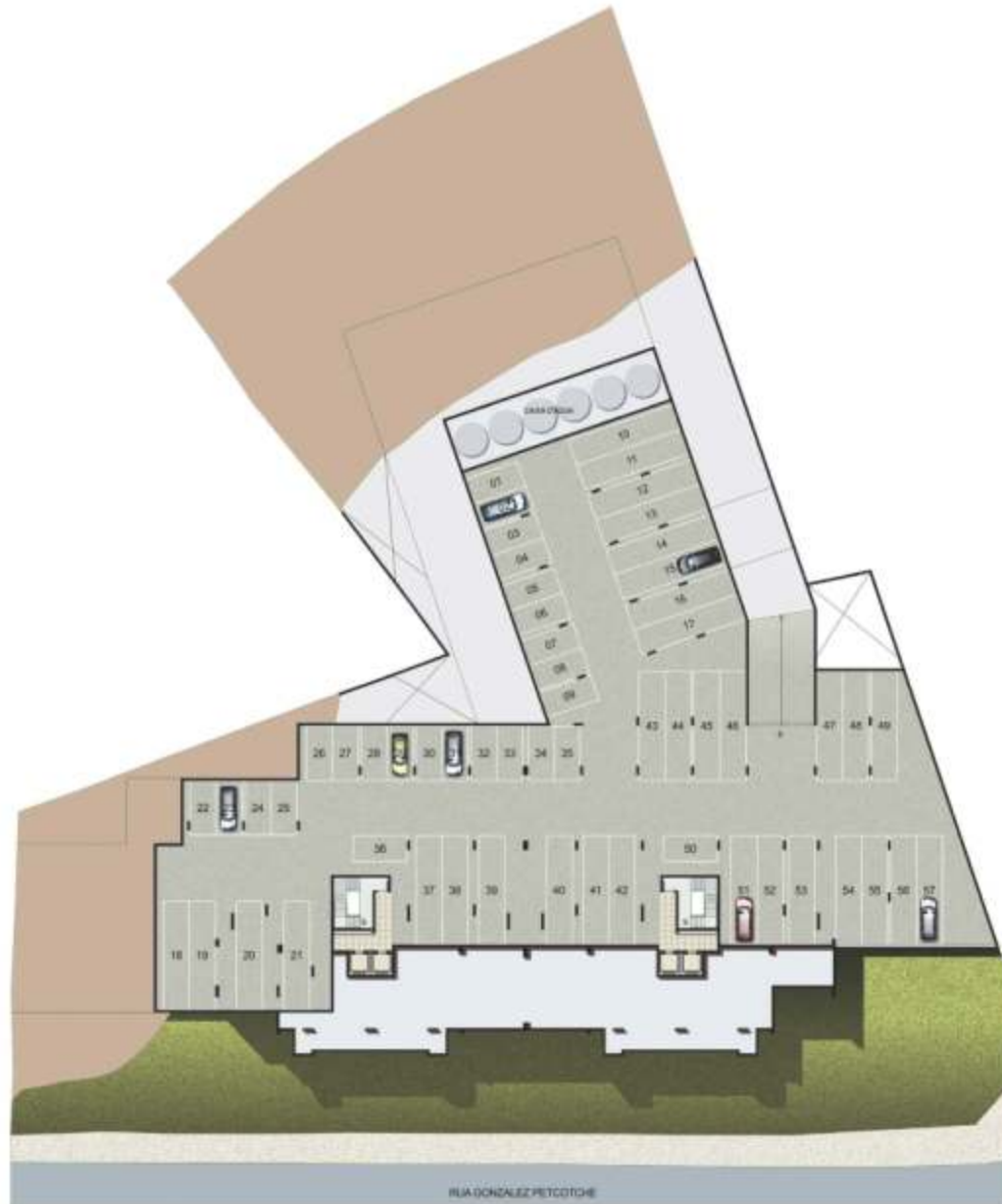


# Garagem - 2º subsolo



0,0 7,5 15,0 30,0 m

# Garagem - 3º subsolo



0,0 7,5 15,0 30,0 m



Unidades do empreendimento	
<b>1 quarto</b>	<b>2 quartos</b>
84 apartamentos	88 apartamentos
<b>Loft -1 quarto</b>	
8 apartamentos	
<b>TOTAL DE UNIDADES: 180 apartamentos</b>	



## DETALHES

### Aptos Tipo – 1 quarto (56m<sup>2</sup>)

2 salas (estar e jantar) integradas

1 varanda e 1 cozinha integradas

1 suíte

1 banho suíte

1 lavabo

1 área de serviço

1 vaga para 1 veículo\*

### Aptos Tipo – 2 quartos (82m<sup>2</sup>)

2 salas (estar e jantar) integradas

1 varanda e 1 cozinha integradas

2 suítes

2 banhos suítes

1 lavabo

1 área de serviço

1 vaga para 2 veículos

\* Para as unidades: 2002, 2007, 2102, 2103, 2106, 2107, 2202, 2203, 2206 e 2207 será 1 vaga para 2 veículos.

## DETALHES

Aptos Loft – 1 quarto (80m <sup>2</sup> )	
1º Nível	2º Nível
2 salas (estar e jantar) integradas	1 suíte
1 varanda e 1 cozinha integradas	1 banho suíte
1 lavabo	Escada de acesso ao 1º nível
1 área de serviço	1 vaga para 2 veículos
Escada de acesso ao 2º nível	

# Apto tipo 2 quartos - 82m<sup>2</sup>

ALAMEDA DO MORRO



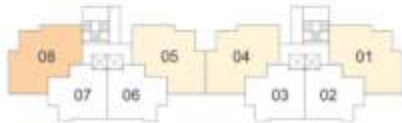
RUA GONZALEZ PETCOTCHE



# Apto tipo 2 quartos - 82m<sup>2</sup>

## VARIAÇÃO BANHO SERVIÇO

ALAMEDA DO MORRO

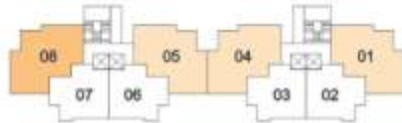


RUA GONZALEZ PETCOTCHE



# Apto tipo 2 quartos - 82m<sup>2</sup> VARIAÇÃO ESTAR ÍNTIMO

ALAMEDA DO MORRO

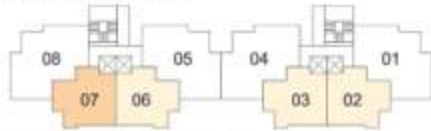


RUA GONZALEZ PETCOTCHE



## Apto tipo 1 quarto - 56m<sup>2</sup>

ALAMEDA DO MORRO



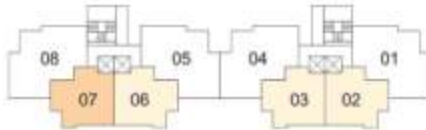
RUA GONZALEZ PETCOTCHE



Para as unidades de 1 quarto existirá opção de planta com fechamento entre o quarto e a sala em drywall ou alvenaria.

# Apto tipo 1 quartos - 56m<sup>2</sup> VARIAÇÃO BANHO SERVIÇO

ALAMEDA DO MORRO



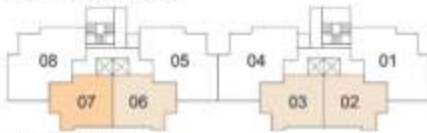
RUA GONZALEZ PETCOTCHE



Para as unidades de 1 quarto existirá opção de planta com fechamento entre o quarto e a sala em drywall ou alvenaria.

# Loft 1º nível - 80m<sup>2</sup> (metragem total)

ALAMEDA DO MORRO



23º PAVIMENTO  
RUA GONZALEZ PETCOTCHE

ALAMEDA DO MORRO



25º PAVIMENTO  
RUA GONZALEZ PETCOTCHE



0,0 1,0 2,0 4,0 M



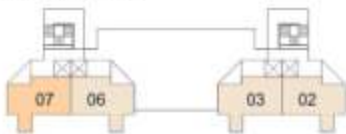
## Loft 2º nível - 80m<sup>2</sup> (metragem total)

ALAMEDA DO MORRO



24º PAVIMENTO  
RUA GONZALEZ PETCOTCHE

ALAMEDA DO MORRO



26º PAVIMENTO  
RUA GONZALEZ PETCOTCHE



*Port cochere*



*Port cochere*



*Hall de entrada*



*Lounge gourmet panorâmico*



*Piscina descoberta*



*Piscina coberta com raia*



*Spa*





*Banheira romana*



*Fitness*



## *Quadra de squash*



*Quadra poliesportiva*



*Espaço gourmet*



*Praça da fogueira*



*Cinema*



## *Espaço kids*





*Pet care*



*Sala (apto 2 quartos)*



## Cozinha e varanda integradas (apto 2 quartos)



Quarto (apto 2 quartos)





Convenience Services são serviços oferecidos aos moradores com o objetivo de proporcionar-lhes maior conforto e comodidade. O edifício contará com profissionais qualificados para prestar tais serviços, alguns deles incluídos no condomínio e outros através do sistema pay-per-use. Estes serão oferecidos de acordo com a disponibilidade de horário e local. Serviços sujeitos a alteração na época da entrega das unidades.

### **Serviços incluídos no condomínio**

Gestão desportiva, delivery, concierge e cinema com programação.

### **Serviços Pay-Per-Use**

Personal trainer, arrumação, lavanderia, pet care, manutenção e pequenos reparos.

\* Todo controle e agendamento do Convenience Services serão realizados pelo sistema tipo "intranet" ou portal.

## KITS

Os proprietários de apartamentos terão a possibilidade de adquirir os “KIT's” a seguir relacionados, conforme valor e condições de pagamento constantes na TABELA DE VENDAS:

- **Kit conjunto básico de automação**
- **Kit acabamento**
- **Kit bancada na varanda**

A opção de planta deverá ser definida no prazo estabelecido pela PATRIMAR, quando for iniciada a comercialização do empreendimento. Todas as ilustrações desta peça têm caráter exclusivamente promocional por se tratar de um bem a ser construído. Desenhos de caráter artístico e ilustrativo. O mobiliário e os equipamentos não fazem parte do memorial descritivo. Os materiais e cores representados poderão sofrer alterações ao longo do projeto da construção em função da disponibilidade dos mesmos no mercado. Material preliminar preparado exclusivamente para treinamento interno e sujeito a alteração.



**Intermediação:**



**LOPES**

---

[www.lopes.com.br/mg](http://www.lopes.com.br/mg)